

## IT 活用講座

# 目指せ! MOS 試験

エクセルの資格「MOS Excel2013」の出題範囲の技能取得を目指します。基礎から試験対策まで短期集中で取り組む講座です。

## Excel2013

☆日 時	回	日時
	1	1月17日(火)
	2	1月18日(水)
	3	1月19日(木)
	4	1月24日(火) 18時30分
	5	1月25日(水) ~
	6	1月26日(木) 20時30分
	7	1月31日(火)
	8	2月1日(水)

※MOS（マイクロソフト認定オフィススペシャリスト）は、マイクロソフト社が認定する世界共通の資格です。エクセルは様々な業務で役立ちます。色々な機能を使いこなすことで効率よく仕事ができれば、アピールポイントとなり評価UPも期待できます。



☆会 場 もりおか女性センター生活アトリエ  
(盛岡市中ノ橋通1-1-10 プラザおでって5階)

☆対 象 働いている女性、就労を目指している女性  
(Excelの基本操作ができ、資格取得を目指している女性)

☆定 員 12名

☆受講料 500円 (経済的に困難な状況にある女性(母子家庭、住民税非課税世帯の方など)は免除あり)  
テキスト代は自己負担: 2,160円

☆託 児 6か月から小学校4年生までのお子さん 有料: 一人1回500円  
※事前に申し込みが必要です

☆申込み 12月19日(月) 午前10時から  
電話、FAXまたはEメールで受付(先着順)

詳しくは裏面をご覧ください



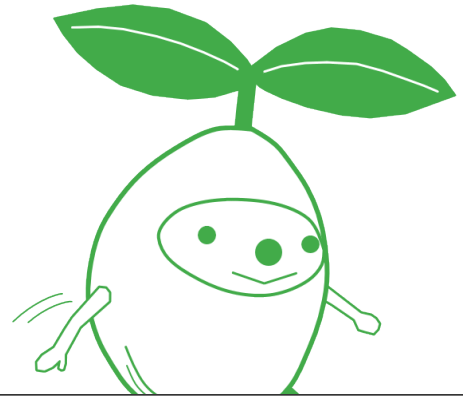
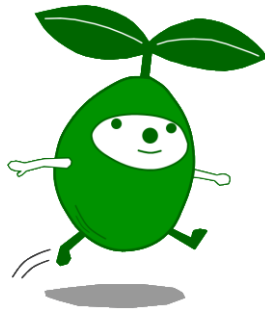
☆問い合わせ先 もりおか女性センター 起業応援ルーム芽でるネット

〒020-0871 盛岡市中ノ橋通1-1-10 プラザおでって1階

電話 019-624-3583 / F A X 050-2003-5778



# IT 活用講座 目指せ! MOS 試験 Excel2013



## ☆申込方法☆

- ・ 12 月 19 日 (月) 午前 10 時から受付開始
- ・ 電話、FAX または E メールで「もりおか女性センター起業応援ルーム芽でるネット」にお申込みください。
- ・ FAX、E メールでお申込みの場合は、次の【必要事項】を記載してください。
  - ①氏名 (ふりがな) ②年齢 ③郵便番号・住所 ④電話番号 ⑤受講の動機
  - ⑥託児希望の有無 希望者は子どもの名前、年齢 (月齢まで)、性別
- ・ E メールでお申込みされた方には、「受信確認メール」をお送りします。お申込み後 3 日以内に届かない場合には、お手数ですが電話にてお問い合わせください。
- ・ お申し込みは、先着順に受け付けます。

## ☆日程・内容☆

回	日時	内容	講師
1	1 月 17 日 (火)	◎エクセルの基礎の復習 データ入力・編集、表の作成・編集、 グラフの作成、データベース作成など  ◎「Microsoft Office Specialist Excel2013」資格試験対策講習	富士通 エフ・オー・エム 株式会社 インストラクター
2	1 月 18 日 (水)		
3	1 月 19 日 (木)		
4	1 月 24 日 (火)		
5	1 月 25 日 (水)		
6	1 月 26 日 (木)		
7	1 月 31 日 (火)		
8	2 月 1 日 (水)		

## ☆お申込み・問い合わせ先☆

### もりおか女性センター 起業応援ルーム芽でるネット

住 所 〒020-0871 盛岡市中ノ橋通1-1-10 プラザおでって1階

電 話 019-624-3583 / FAX 050-2003-5778

E メール [mederunet@sankaku-npo.jp](mailto:mederunet@sankaku-npo.jp)

URL <http://www.sankaku-npo.jp/mederunet/>

開室時間 平日 10:00~17:00 (土日祝日、毎月第2火曜日及び年末年始はお休み)

